



# Protocole pour l'utilisation de la Diphotérine®

Pour tous types de projections chimiques oculaires et cutanées\*.

## INTERVENTION DANS LA MINUTE



Intervention  
dans les 10 secondes

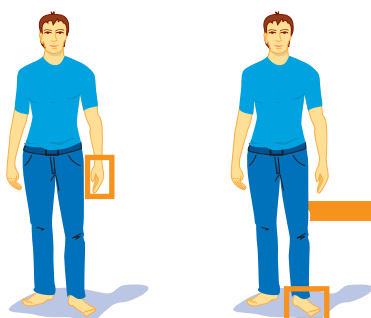


Utiliser  
1 LIS  
**50 ml**

Intervention après  
10 secondes



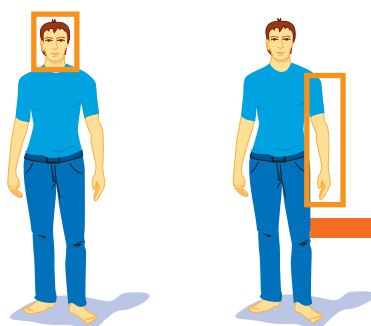
Utiliser  
1 LPM  
**500 ml**



**3**% de la surface  
du corps



Utiliser  
1 MICRO DAP  
**100 ml**



**9**% de la surface  
du corps



Utiliser  
1 MINI DAP  
**200 ml**



**+ de 9**% de la surface  
du corps



Utiliser  
1 DAP  
**5 litres**

\* Efficacité limitée sur l'acide fluorhydrique et les dérivés fluorés en milieu acide. Préférer l'utilisation de l'Hexafluorine®.

# PROTOCOLE DE LAVAGE AVEC LA DIPHOTERINE®\*

**Débuter le lavage dans la minute** suivant la projection,  
en commençant par **les zones découvertes**.

**Déshabiller et/ou enlever les lentilles oculaires.**

Poursuivre le lavage le plus rapidement possible sur les **zones déshabillées**.

Ne pas remettre des vêtements souillés par le lavage ou le produit chimique.

Consulter un spécialiste.

## CONSIGNES GENERALES POUR LE LAVAGE

**Ne jamais retarder un lavage.**

De manière optimale, utiliser de la Diphotérine® **en première intention**.

Utiliser la totalité du conditionnement.

A défaut, utiliser l'eau et laver le plus vite possible à la Diphotérine®.

Dans le cas d'un lavage débuté **après la minute**, prolonger le lavage de la surface touchée avec la Diphotérine®, **de 3 à 5 fois le temps de contact**.  
Il n'est pas utile de poursuivre le lavage plus de 15 minutes pour un lavage oculaire retardé.

**Puis demander en urgence un avis médical.**

L'utilisation de la solution **Afterwash II®** après un lavage actif de l'œil est recommandée pour un retour plus rapide de l'œil à l'état physiologique.

Si les **muqueuses buccales** ont été touchées par la projection,  
rincer la bouche avec la Diphotérine® et cracher.

Si le **conduit auditif** a été touché, laver rapidement à la Diphotérine®  
en instillant 500 ml dans le conduit, tête penchée sur le côté pour permettre  
l'écoulement du liquide hors de l'oreille.

Comme lors de tout bain d'oreille unilatéral avec un liquide à la température ambiante, une sensation vertigineuse, sans aucune gravité, peut se produire. Elle régresse spontanément en quelques minutes.

Conditionnement	Temps moyen de diffusion
LIS (50 ml)	30 secondes
Micro DAP (100 ml)	50 secondes
Mini DAP (200 ml)	1 minute 30
LPM (500 ml)	3 minutes
DAP (5 l)	5 minutes



**PREVOR**  
PRÉVOIR ET SAUVER

Laboratoire de Toxicologie & Maîtrise du Risque Chimique

\* Efficacité limitée sur l'acide fluorhydrique et les dérivés fluorés en milieu acide. Préférer l'utilisation de l'Hexafluorine®.